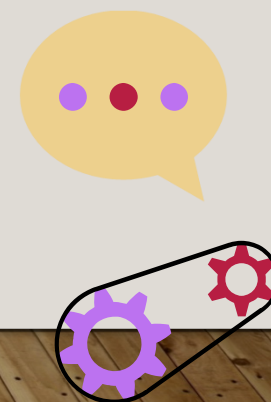
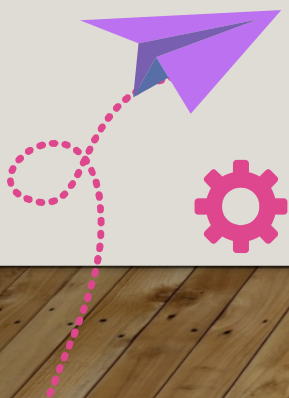




»»»» 小小研究員：產品測試報告

組員姓名：黃宇軒





還記得測試報告要包含的內容嗎？

我們一起來嘗試寫一份
產品測試報告吧！

1. **簡介** - 測試甚麼產品
2. **假設**
3. **測試材料及方法** - 挑選擬測試的產品品牌、記錄測試流程、對照實驗 (可以相片展示)
4. **結果** - 記錄資料，列出評分準則
5. **結論** - 撰寫「選購建議」

I. 簡介 - 測試甚麼產品

測試的產品

保溫杯

選擇產品原因

例如：重要性 (最近熱門話題?)、迫切性 (最近有人受騙?)、影響範圍 (產品的受眾廣泛?)

測試保溫杯的保溫效果

產品的特點

具有保溫效果、方便攜帶

2. 假設

請填寫是次實驗的假設 (思考：兩個變數 Variables 的關係是什麼?)

- 假設三個保溫杯能裝水的容量一樣
- 假設保溫杯越重，保溫功能越好
- 假設保溫杯越重，越不方便攜帶

3. 測試材料及方法

測試的產品

你挑選了甚麼品牌的產品做產品測試？

PUMA保溫杯、象印保溫杯、信和保溫杯

實驗牽涉的變數

在實驗中牽涉了哪個獨立變數 (Independent Variable) 和因變數 (Dependent Variable)？

獨立變數 是保溫杯的重量

因變數是保溫杯裏的水溫度，它會因為保溫杯的保溫性能而改變，也會因為時間而改變。

實驗前準備

測試環境：在甚麼地方進行測試？

廚房，浴室

實驗材料和工具

材料：
保溫杯

工具：
溫度計、磅

實驗所需的時間及人手

時間：
8小時

人手：
兩人

確保實驗準確：如何確保各個對照變數 (Controlled Variables) 在各實驗中保持一致？

把熱水器調整到約40度

實驗流程

按部就班

請逐步寫出實驗流程 (可自行增刪下面的方格，或加上相關實驗圖片)

1.

對每個保溫杯進行磅重
並記錄每個保溫杯的重
量

2.

準備約40度的水

3.

把準備好的熱水注滿每
個保溫杯

4.

用溫度計測量每個保溫
杯裡面水的溫度並進行
記錄

5.

等待8小時

6.

測量每個保溫杯裡水的
溫度並進行記錄，並比
較前後溫差

評分準則介紹

評分準則

是次產品測試的評分準則是甚麼？各評分準則的比重是甚麼？

評分準則：

- 每個保溫杯裏面的水在8個小時前後的溫度差，其值越小，代表保溫效果越好。
- 每個保溫杯的重量越輕，越方便攜帶。

比重：

- 保溫效果占70% 便攜度占30%

原因

用了甚麼方法挑選產品的評分準則？為甚麼採用這些評分準則？

比較三個水杯裏的水溫，能反映水杯的保溫性能。

比較三個水杯的重量，能反映水杯的便攜性。

上面的評分準則能充分反映保溫杯功能及便攜性的差異

對照實驗 (可以相片展示)

請用相片記錄對照實驗的過程，亦可添加文字描述。

對照實驗相關相片

測試項目一 (保溫效果)

下午2點50分時每個保溫杯水裏溫度



你如何進行對照實驗?請紀錄過程。

測試項目一 (保溫效果)

下午10點50分時每個保溫杯水裏溫度

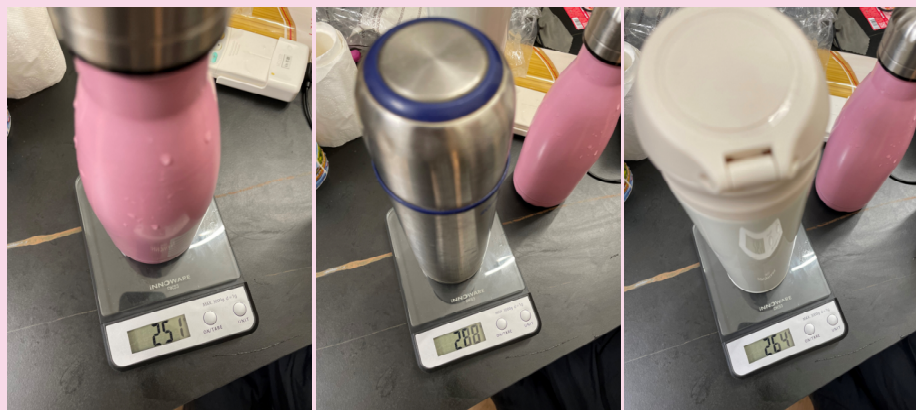


對照實驗 (可以相片展示)

請用相片記錄對照實驗的過程，亦可添加文字描述。

對照實驗相關相片

測試項目二 (便攜度)
每個保溫杯的重量



PUMA

象印

信和

4. 結果

實際數值紀錄表

- 如所測試的專案沒有實際數值可供紀錄，請自行跳過此頁，並往下頁填寫評分
- 請在表格內注明每項數值的單位
- 如表格位置不足，請自行加頁

產品	測試項目一 (保溫效果)		測試項目二 (便攜度)
PUMA保溫杯	2:50pm 水溫39.9°C	10:50pm 水溫35.0°C，溫差是4.9°C	重量 251g
象印保溫杯	2:50pm 水溫39.1°C	10:50pm 水溫36.3°C，溫差是2.8°C	重量 288g
信和保溫杯	2:50pm 水溫39.0°C	10:50pm 水溫33.9°C，溫差是5.1°C	重量 264g

4. 結果

產品評分紀錄表

- 請在表格內按照產品評分、或實際測試數值結果加上相應數量的★
- 如表格位置不足，請自行加頁

產品	測試項目一（保溫效果）	測試項目二（便攜度）	整體評分
PUMA保溫杯	★ ★	★ ★ ★	2星x0.7+3星x0.3=2.3星
象印保溫杯	★ ★ ★	★	3星x0.7+1星x0.3=2.4星
信和保溫杯	★	★ ★	1星x0.7+2星x0.3=1.3星
表現最好的產品：	象印保溫杯	PUMA保溫杯	象印保溫杯

整體結果

品牌

除了各項目的獨立評分外，整體表現最好的品牌是哪一款？

象印保溫杯

產品的特色

該產品有甚麼特色 (設計上、品質上、使用的物料等) 令它成為整體表現最好的品牌？

該產品雖然有些重，但保溫效果良好，而且該品牌歷史悠久，採用高質量不銹鋼，同時蓋子可以當杯使用。

5. 結論 - 撰寫「選購建議」

選購建議

根據實驗結果，你會推薦哪一個品牌的產品？

象印保溫杯

注意事項

你會建議消費者在選擇本次實驗的產品類別時要注意甚麼？

注意該產品的保溫效果和便攜度。一般來說重量越大，保溫效果越好，但便攜度就越低。